

Herr der Scharen sei mit uns

Gesangsart des Klosters Solowki

Chor: Kehrsvers:



Herr der Scha - ren, sei mit uns, denn aus - ser Dir ha - ben wir
kei - nen an - dern Hel - fer in der Not: Herr der Scha - ren sei mit uns.

1 Einer Kehrsvers



Lo - bet den Herrn an Seiner heili - gen Stät - te, lobt Ihn in Sei - er er - ha - be - nen Him - mels - burg.

2 Einer Kehrsvers




Lobt Ihn ob Seiner gewalti - gen Ta - ten, lobt Ihn in Sei - ner höch - sten Ma - jes - tät.

3 Einer Kehrsvers



Lobet Ihn durch den Schall der Po - sau - ne, lobet Ihn mit Haf - fe und Zit - her.

4 Einer Kehrsvers



Lobet Ihn mit Pauke und Rei - gen lobt Ihn mit Sai - ten - spiel und mit Flö - ten - klang.

5 Einer Kehrsvers



Lobet Ihn mit klingen - den Zim - beln, mit schallenden Zim - beln lo - bet Ihn



Al - les, was O - dem hat, lo - be den Herrn.

6 Einer Kehrsvers



Lo - bet den Herrn an Seiner heili - gen Stät - te, lobt Ihn in Sei - er er - ha - be - nen Him - mels - burg.

7 Einer Chor:

Eh-re sei dem Va-ter und dem Soh-ne und dem Hei-li-gen Gei-ste. Herr _____

wenn Dei-ne Hei-li-gen nicht für uns bä - - - ten und Dei-ne Gü-te

nicht voll Nach-sicht sich ge-gen uns er-zeig - - - te, wie soll-ten

wirs dann wa - - gen, Dir, o Er - lö - - ser, zu lob-sin - - - - gen,



Dir, den un-auf- - hör-lich die En - gel ver-herr - - li - chen? Doch weil Du_



un - se - re___ Her-zen kennst: Scho - - - - ne un - - - - - ser.

8 Einer Chor:

Jetzt und al-le-zeit und von E-wig-keit zu E-wig-keit. A-men. Groß___ ist die

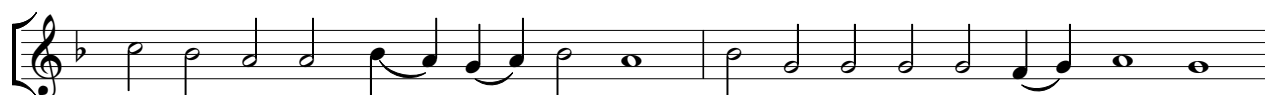
Men - - - - ge mei - ner_ Ü - bel - ta - - ten, Got-tes - ge - - bä - re - rin,



al - so_ nehm ich mei-ne Zu-flucht zu dir,_ o___ All-rei - ne und fle - he_



dich um Ret-tung an: such heim mei - ne_ lei - den-de See - le und_



bit - te dei - nen Sohn, un - - sern Gott daß Er mir Ver - zei - hung schen - ke



für_ al - les was_ ich_ Bö - - ses ge - tan: O al - - lein Ge - be - ne -

9 Einer



dei - - - te___ All - - hei - - li - ge Got - tes - ge - bä - re - rin,



so - - lan - - ge_ ich le - be, ver - lass mich nicht, auch ü - ber - - lass mich nicht

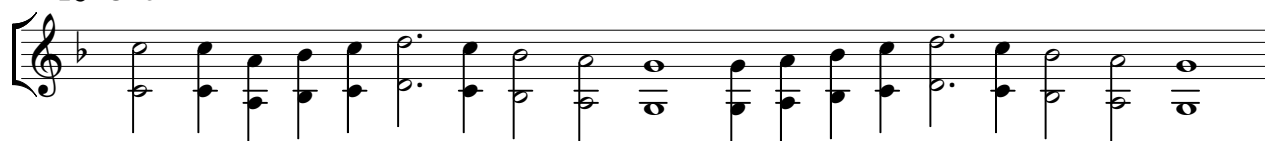


der_ Hil - fe von Men - - - schen, son - dern du_ sel - ber_ steh mir bei



und er - - bar - me dich mei - - - ner.

10 Chor



All mei - - ne_ Hoff - - - - nung le - - ge_ ich_ auf_ dich,



o_ Mut - ter Got - - tes, nimm mich un - - - ter_ dei - nem_ Schutz.