

Dogmatikon, 8. Ton

neumatischer Choral



Der_ Kö - - - - - nig des_ Him - - mels er - - schien aus



Men - - schen - - lie - be hier auf_ Er - - - - - den_____



und ver - - kehr - - - - - te mit_ den_ Men - - - schen; _____ denn Fleisch _____



nahm Er__ an aus ei - - - ner rei - - nen Jung - - - - - frau_____



und kam aus_ ihr_____ her - - vor_____ mit_____ was_ Er__



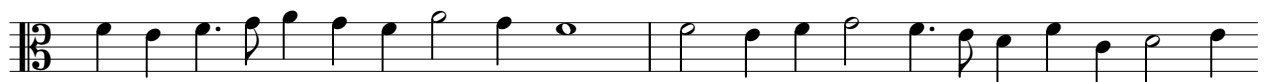
an - - ge - nom - - men; denn nur_ Ei - ner ist der Sohn. zwie - - fach nach_____



der Na - - tur_____ a - ber_ nicht_____ nach_____ der_____



Per - - son; und_____ so ver - - kün - - - den_ wir_ Ihn_____ als



voll - - kom - - - - me - - nen Gott und als_ in Wahr - - - - - - - -



heit auch voll- - - kom- - - - men- - en Men- - - - - schen;



so be - - ke - - - nen wir Chri - - - stus



un - - - - sern Gott du a - - - - ber un - - ver-mähl- - - te



Mut - - ter bit - - - - te Ihn, daß Er sich un - - se-rer See-len



er - - - - bar - - - - me.